

بِسْمِ اللَّهِ الرَّحْمَنِ الرَّحِيمِ



مرکز تحقیقات عدالت در سلامت

Health Equity Research Center



SDHRNI  
سازمان توسعه شبکه‌های تحقیقات سلامت در ایران

# ارزیابی و اولویت بندی فعالیت های پژوهشی مراکز تحقیقات عوامل اجتماعی موثر بر سلامت

مجری و همکاران: دکتر علیرضا اولیایی منش، دکتر امیر حسین تکیان، دکتر عفت محمدی، دکتر حکیمه مصطفوی،

دکتر احد بختیاری، فاطمه یافتیان

## مقدمه

- شواهد مختلف بیانگر تاثیر عوامل اجتماعی موثر بر سلامت بر وضعیت سلامت عموم افراد جامعه می باشند.
- سازمان جهانی سلامت در سال ۲۰۰۵ با ایجاد کمیسیون عوامل اجتماعی تعیین کننده سلامت، تشکلات مدنی و سازمانهای بین المللی را در برقراری عدالت به مشارکت فراخوانده است.
- از مهمترین راهبردهای این کمیسیون به منظور دستیابی به اهداف خود، ترغیب کشورهای همکار به انجام تحقیقات و جمع آوری شواهد، شناسایی عوامل اجتماعی تعیین کننده سلامت و سنجش اثربخشی مداخلات می باشد.



- در حال حاضر ۳۵ مرکز تحقیقات عوامل اجتماعی موثر بر سلامت دارای مجوز فعالیت پژوهشی از شورای نظارت، گسترش و ارزشیابی دانشگاههای علوم پزشکی وزارت بهداشت، درمان و آموزش پزشکی می باشند.
- با عنایت به نقش کلیدی مراکز تحقیقات عوامل اجتماعی موثر بر سلامت بر شناسایی نیازهای سلامت مردم و ارائه راهکارهایی برای ارتقا وضعیت سلامت آنان و برقراری عدالت در سلامت، بر آن شدیم در این پژوهش به ارزیابی فعالیتهای پژوهشی مراکز تحقیقات عوامل اجتماعی موثر بر سلامت بپردازیم.

- ۱- شناسایی محورها و عناوین طرح های پژوهشی انجام شده توسط مراکز تحقیقاتی SDH و ابعاد مختلف طرح های انجام شده از ابتدای تاسیس هر مرکز تا کنون
- ۲- شناسایی مقاله های منتشر شده توسط مراکز تحقیقاتی در زمینه عوامل اجتماعی تعیین کننده سلامت و عدالت در سلامت طی ۱۵ سال گذشته
- ۳- شناسایی محورها و عناوین دارای اولویت پژوهشی در زمینه SDH
- ۴- اولویت بندی محورها و عناوین پژوهشی شناسایی شده



مرکز تحقیقات عدالت و سلامت  
Health Equity Research Center

## روش کار



مرحله دوم: تهیه چک لیست جمع آوری داده ها / استخراج داده ها از طرح ها و مقالات

مرحله اول: جمع آوری داده های مربوط به طرح های پژوهشی انجام شده و مقاله های منتشر شده در سطح ملی و بین المللی

مرحله چهارم: شناسایی محورها و عناوین دارای اولویت برای پژوهش در حوزه SDH

مرحله سوم: تفکیک طرح ها و مقاله ها بر اساس جامعه هدف پژوهش، موضوع مطالعه، نتایج حاصله، نحوه جمع آوری داده ها، مشارکت با سایر مراکز



## یافته ها

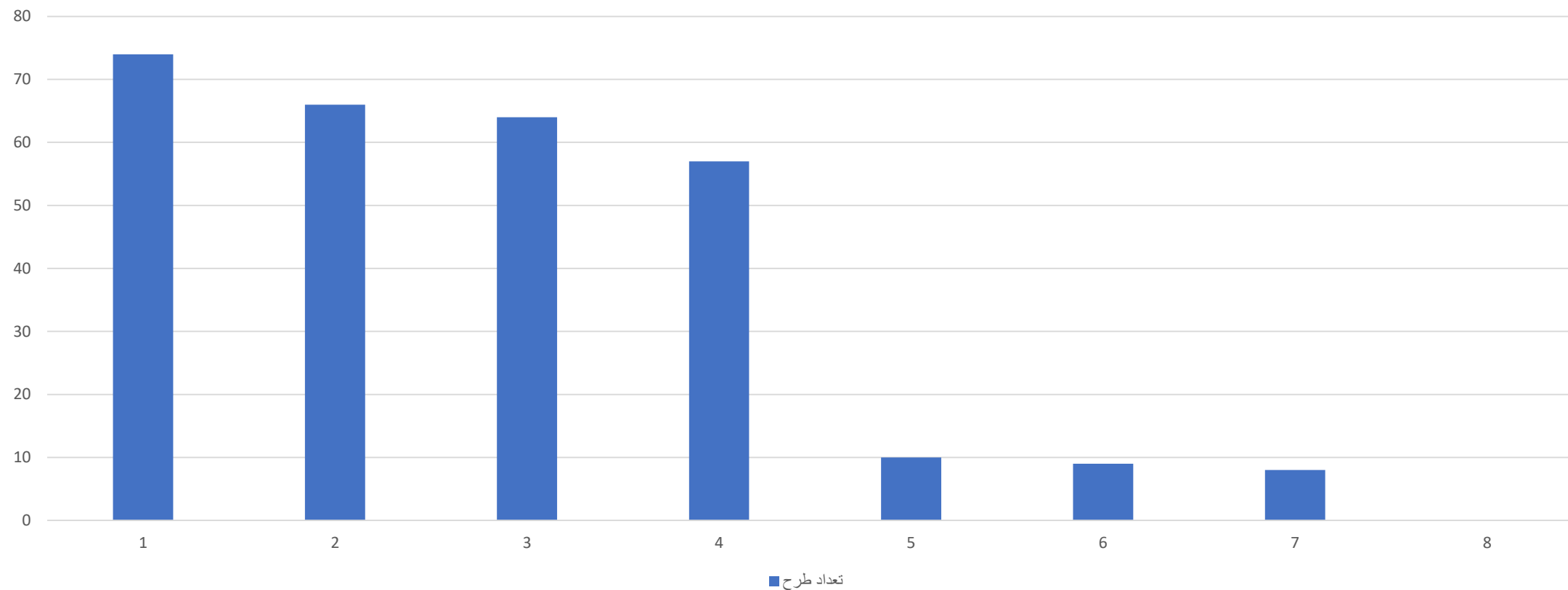
۳۵ مرکز تحقیقات متمرکز بر عوامل اجتماعی موثر بر سلامت در ۳۱ استان کشور شامل:

- مراکز تحقیقاتی عوامل اجتماعی موثر بر سلامت
  - مراکز تحقیقاتی عوامل اجتماعی موثر بر سلامت دهان و دندان
  - مراکز تحقیقات دخانیات و سلامت
  - مراکز تحقیقات توسعه اجتماعی و ارتقاء سلامت
  - مراکز تحقیقات عوامل محیطی موثر بر سلامت
  - مرکز تحقیقات عدالت در سلامت
- \*وجود سایر مراکز تحقیقاتی که در حوزه SDH فعال هستند.



# مراکز دارای بیشترین و کمترین طرح های تحقیقاتی مصوب تا پایان ۱۴۰۰

تعداد طرح

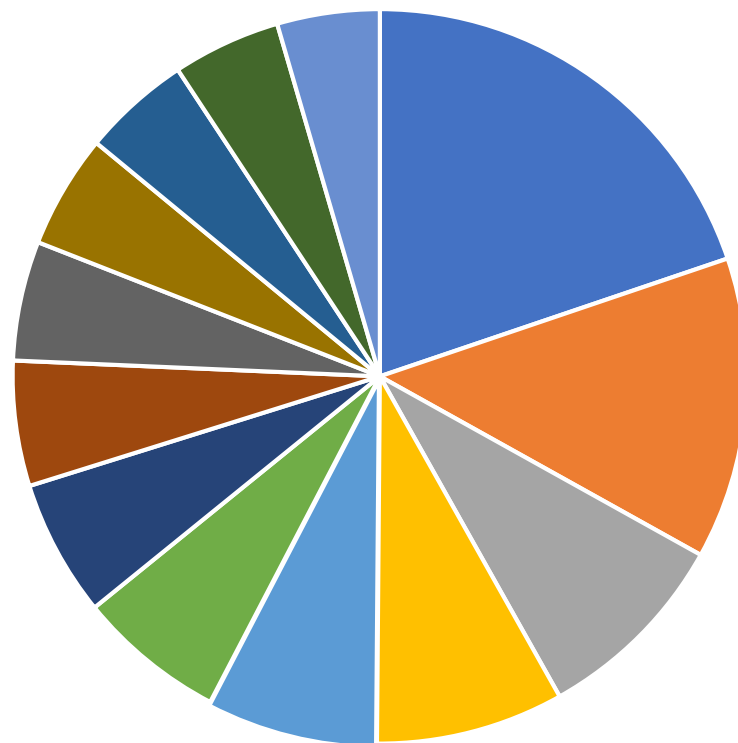




# بیشترین موضوعات مورد پژوهش



عناوین مورد پژوهش



- سلامت روان: ۷۹ طرح
- همه گیری کرونا: ۵۳ طرح
- بهبود سازمانی
- سبک زندگی
- سرطان
- تغذیه
- سلامت بارداری و باروری
- حمایت و رفاه اجتماعی
- آسیب های اجتماعی
- کیفیت زندگی
- اعتیاد
- آگاهی و نگرش
- طراحی ابزار و روایی و پایایی

## گروه‌های هدف:

- ۲۱ طرح بر روی دانشجویان
- ۱۴ طرح بیماران مختلف
- ۹ طرح کارکنان سلامت
- ۹ طرح زنان
- ۳ طرح سالمندان
- ۳ طرح نوجوانان
- ۲ طرح حاشیه نشینان
- ۲ طرح افراد خود کشی کننده
- ۲ طرح کارگران صنایع
- ۱ طرح افراد تراجنسیتی
- ۱ طرح انجام دندگان جراحی زیبایی

## حوزه‌ها:

- استرس،
- افسردگی،
- استرس شغلی،
- اضطراب؛
- اختلالات شناختی، ADHD،
- اعتقادات مذهبی و آرامش روان

## مراکز:

- اصفهان با ۱۶ طرح
- البرز با ۸ طرح
- زنجان با ۷ طرح

# همه گیری کووید ۱۹

## گروههای هدف:

- عموم جمعیت (۱۶)
- بیماران مبتلا (۱۴)
- طرح زنان (۵)
- طرح کارکنان
- سلامت (۵)

## حوزه ها:

- رعایت پروتکل ها
- واکسن
- بار بیماری
- عوامل محیطی

## مراکز:

- زنجان: ۱۰ طرح
- اردبیل: ۹ طرح
- قزوین: ۷ طرح
- لرستان: ۴ طرح

## گروههای هدف:

- ۶ طرح بیماران قلبی، پرفشاری خون، دیابت، ام اس، سنگ کلیه و...
- ۵ مورد زنان
- ۴ مورد دانشجویان
- ۲ مورد نوجوانان
- ۲ مورد سالمندان
- ۱ مورد حاشیه نشینان

## حوزه ها:

- سبک تغذیه،
- فعالیت فیزیکی، آموزش در خصوص ازدواج،
- بیماری های مختلف

## مراکز:

- شهرکرد، اصفهان، تبریز، ارومیه هر کدام ۴ طرح
- کردستان، زنجان، همدان، البرز هر کدام ۲ طرح



مرکز تحقیقات عدالت در سلامت  
Health Equity Research Center

# سرطان ها



## گروههای هدف:

- ۱۲ طرح بیماران سرطانی
- ۶ مورد زنان
- ۲ مورد مردان
- ۱ مورد دانشجوین
- ۲ مورد کادر بالینی

## حوزه ها:

- خودمراقبتی
- پیشگیری
- غربالگری

## مراکز:

- زنجان: ۵ طرح
- کردستان: ۴ طرح
- بیرجند: ۴ طرح
- لرستان: ۳ طرح



## تغذیه



### مراکز:

- همدان ۶ طرح
- کردستان ۳ طرح
- اردبیل، یاسوج،  
شهرکرد، زنجان، ارومیه
- هر کدام ۲ طرح

### حوزه ها:

- رفتار تغذیه ای،
- عادات غذایی،
- ایمنی غذایی

### گروههای هدف:

- ۶ طرح بر روی دانش  
آموزان و دانشجویان
- ۸ طرح زنان، مادران  
و نوزادان و کودکان
- ۳ طرح مواد غذایی
- ۲ طرح ورزشکاران

# یافته های مربوط به مقاله های منتشر شده توسط مراکز





## بیشترین کلیدواژه های مورد استفاده در مقاله های مراکز

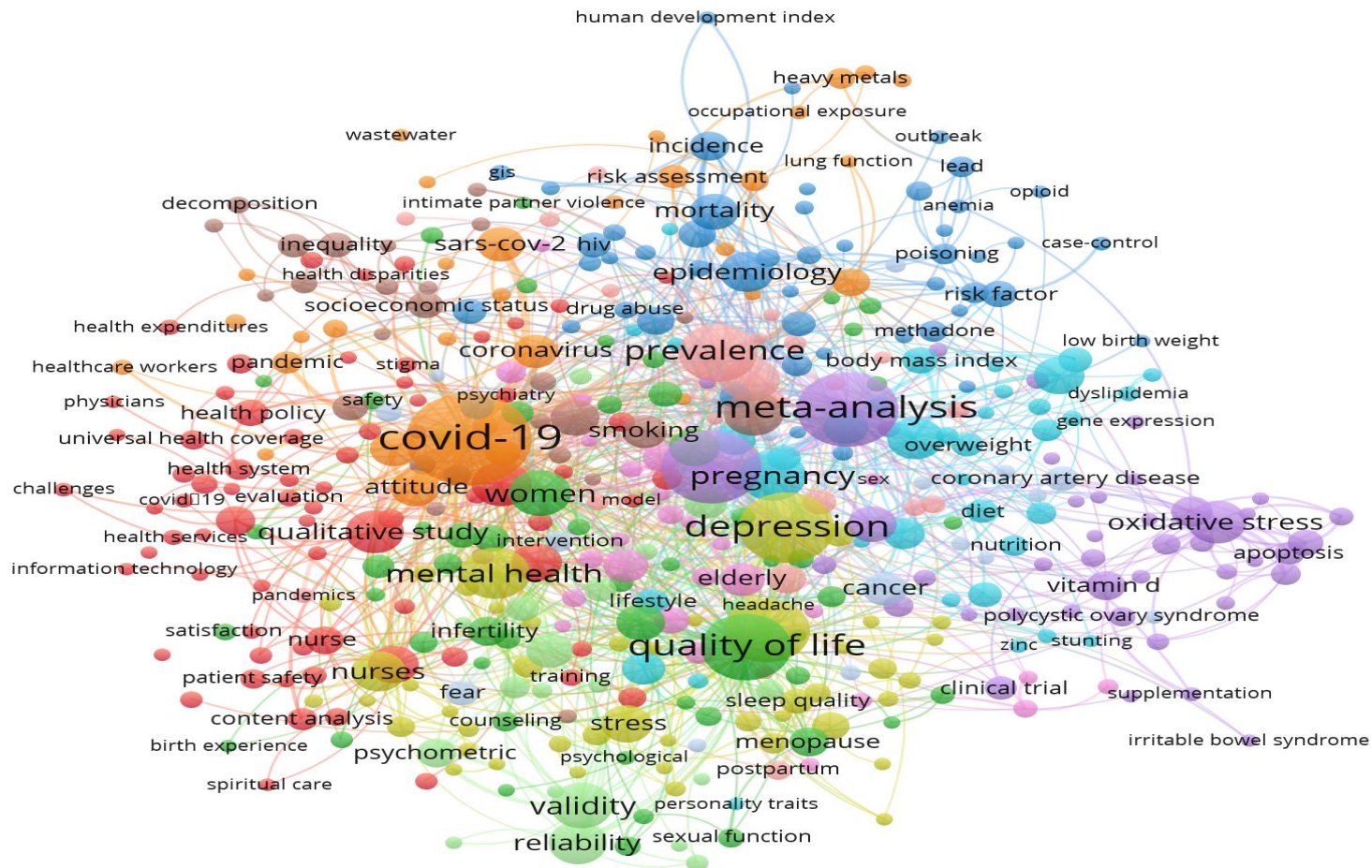


Topic	Number	Topic	Number
Covid-19	439	Mortality	68
Meta-analysis	284	Diabetes	69
Systematic review	276	Eldery	59
Depression	252	Hypertantion	57
Anxiety	207	Health literacy	55
Quality of life	220	Smoking	55
Prevelance	170	Social support	54
Mental health	136	Hospital	46
Pregnancy	127	Behavior	40
Validity	105	Vitamin D	44
Women	106	Socioeconomic status	38
Realibility	96	Screening	39
Children	101	Infertility	45
Risk factors	96	Health belief model	37
Student	100	Suicide	39
Obesity	87	Asthma	40
Stress	92	Health policy	38
Nurses	84	Inequality	34
Education	74	HIV	34
Attitude	69	Self care	37
adolescents	68	Multiple sclerosis	43
Self efficacy	67	Life style	32
Breast cancer	73	Body mass index	38



مرکز تحقیقات عدالت و سلامت  
Health Equity Research Center

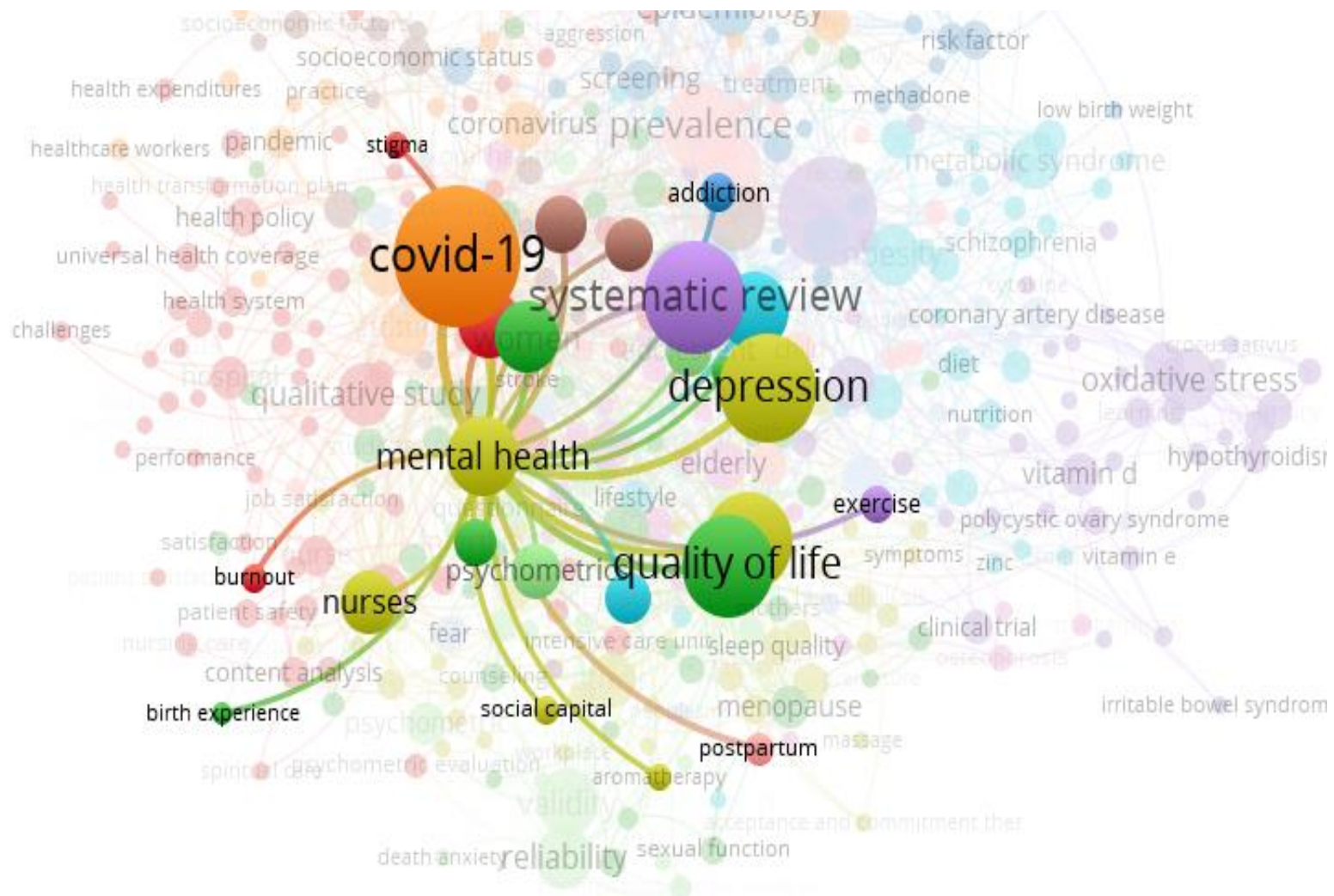
# نمایی از کلید واژه های بکار گرفته شده در مقالات مراکز





مرکز تحقیقات عدالت و سلامت  
Health Equity Research Center

# بیشترین موضوعات پژوهش شده همراه با سلامت روان



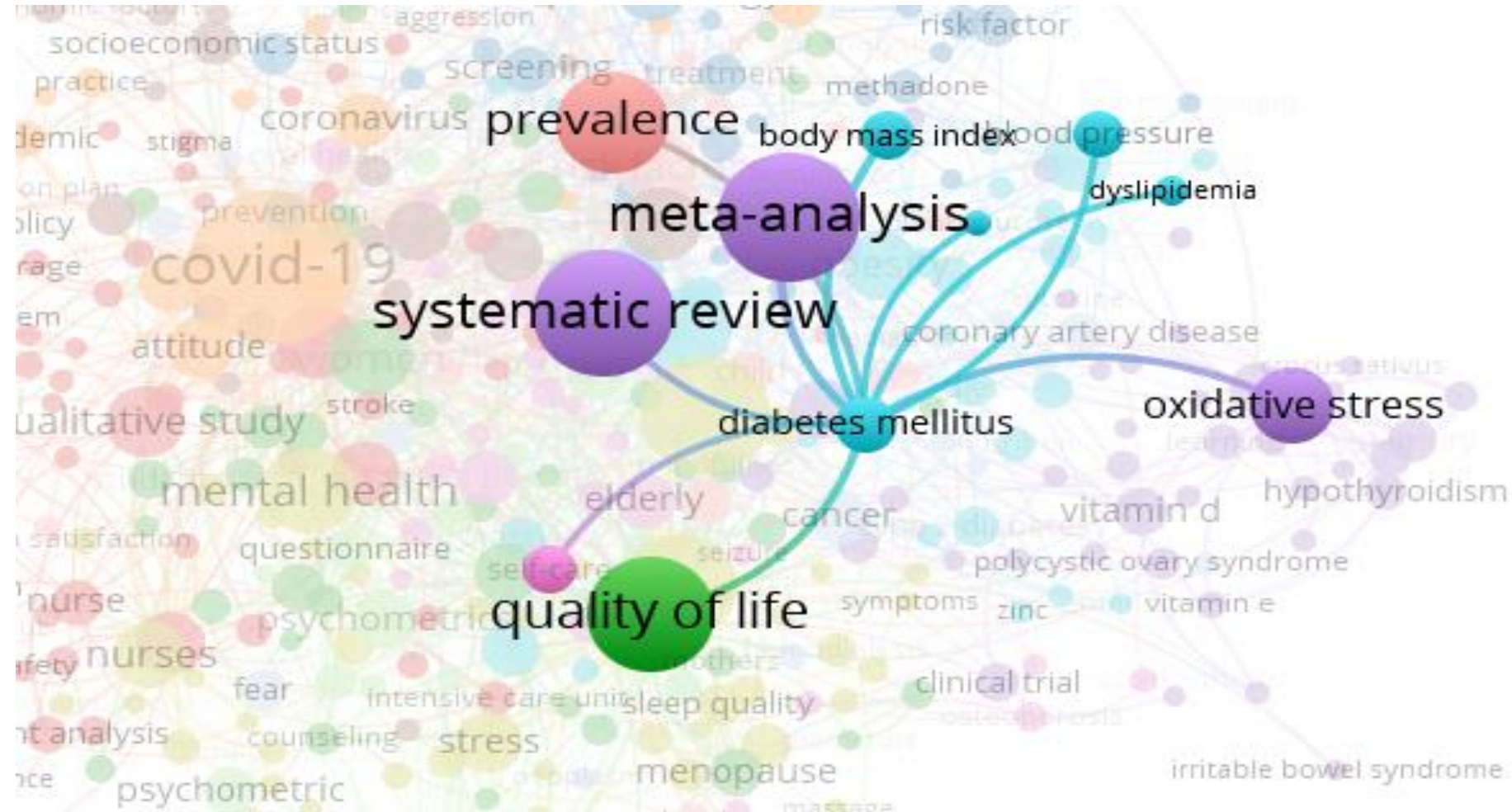






مرکز تحقیقات عدالت و سلامت  
Health Equity Research Center

# بیشترین موضوعات پژوهش شده همراه با بیماری دیابت

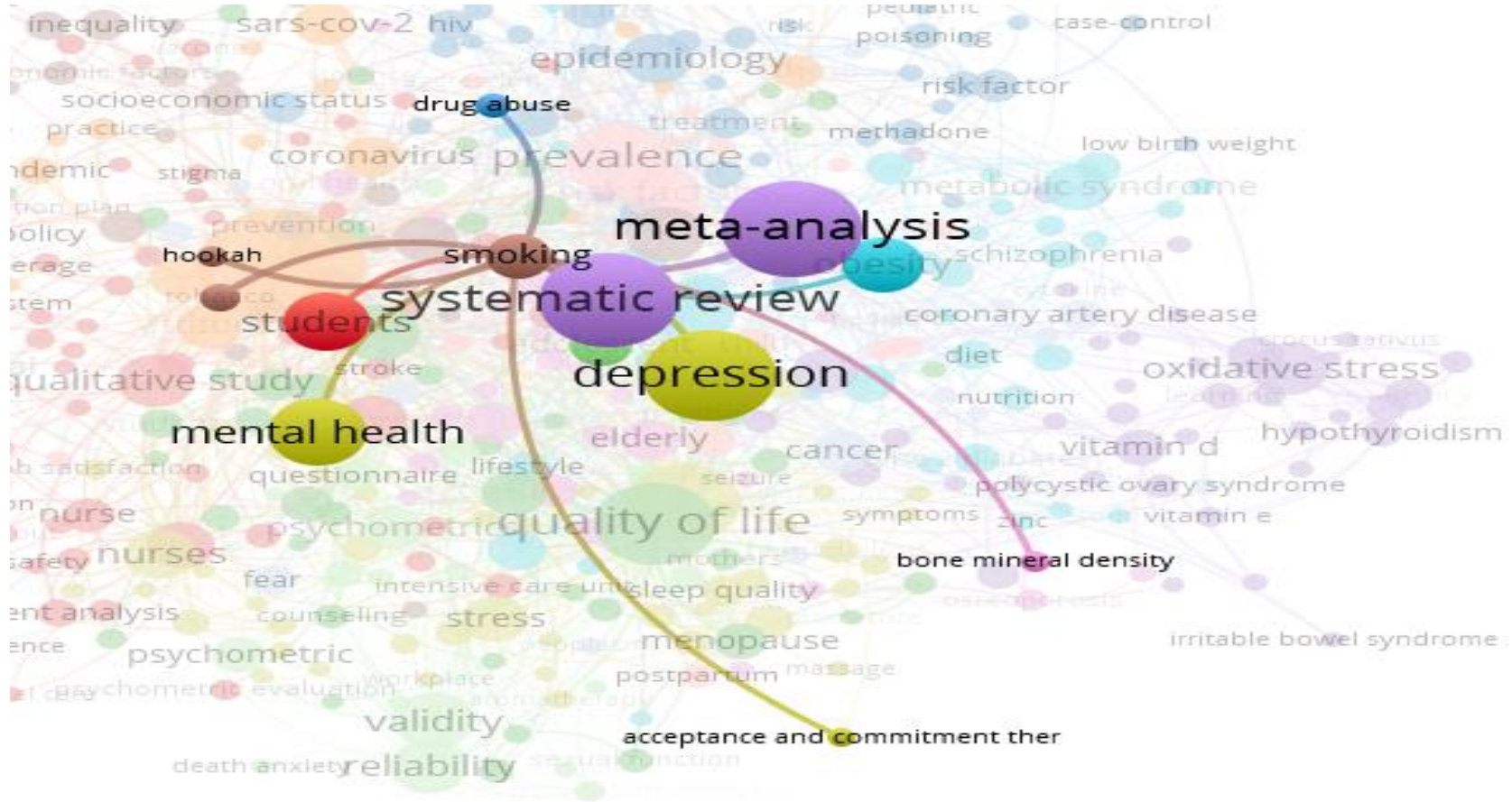






مرکز تحقیقات عدالت و سلامت  
Health Equity Research Center

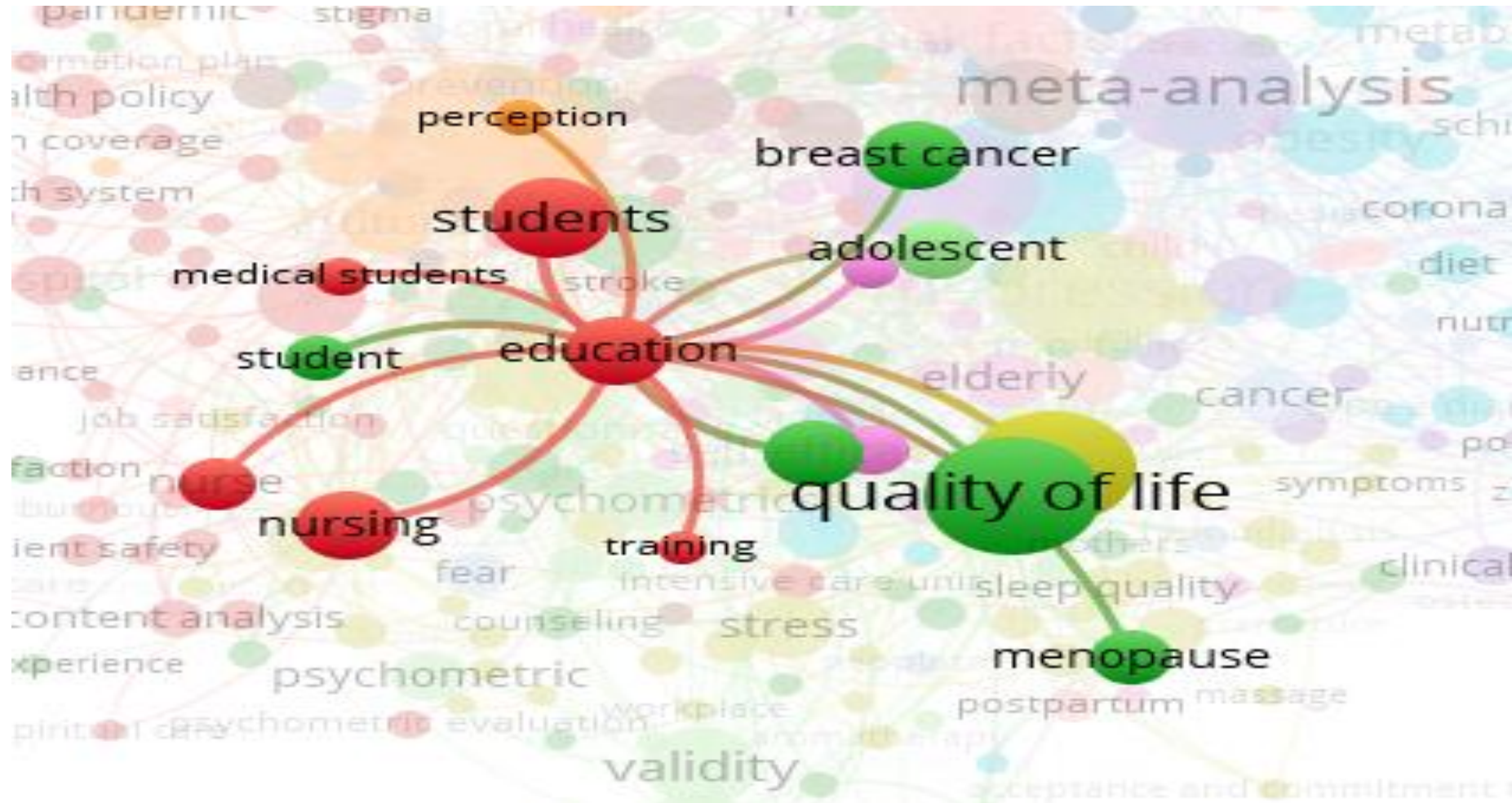
# بیشترین موضوعات پژوهش شده همراه با مصرف دخانیات





مرکز تحقیقات عدالت و سلامت  
Health Equity Research Center

# بیشترین موضوعات پژوهش شده همراه با آموزش





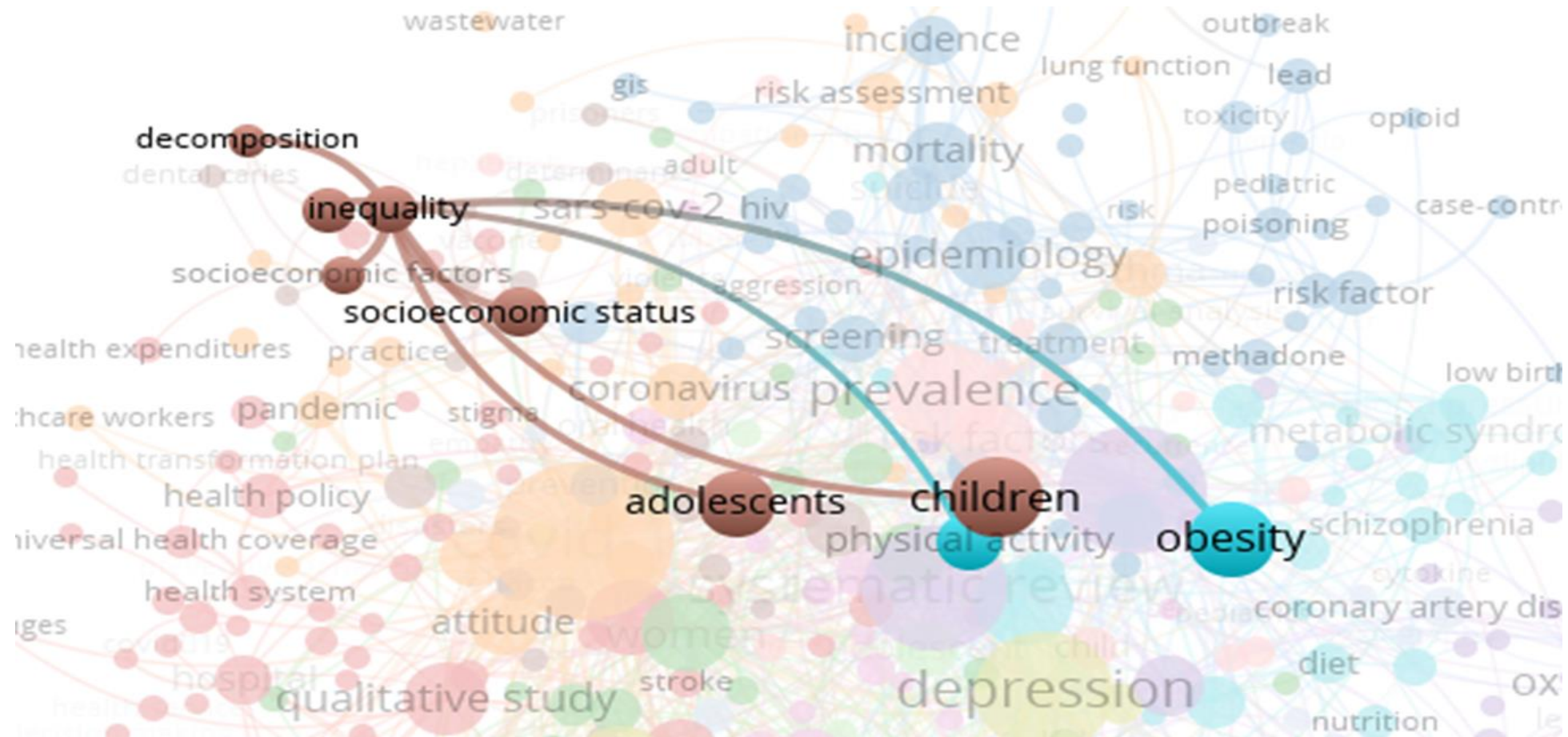


مرکز تحقیقات عدالت در سلامت  
Health Equity Research Center

## بیشترین موضوعات پژوهش شده مرتبط با عدالت در سلامت



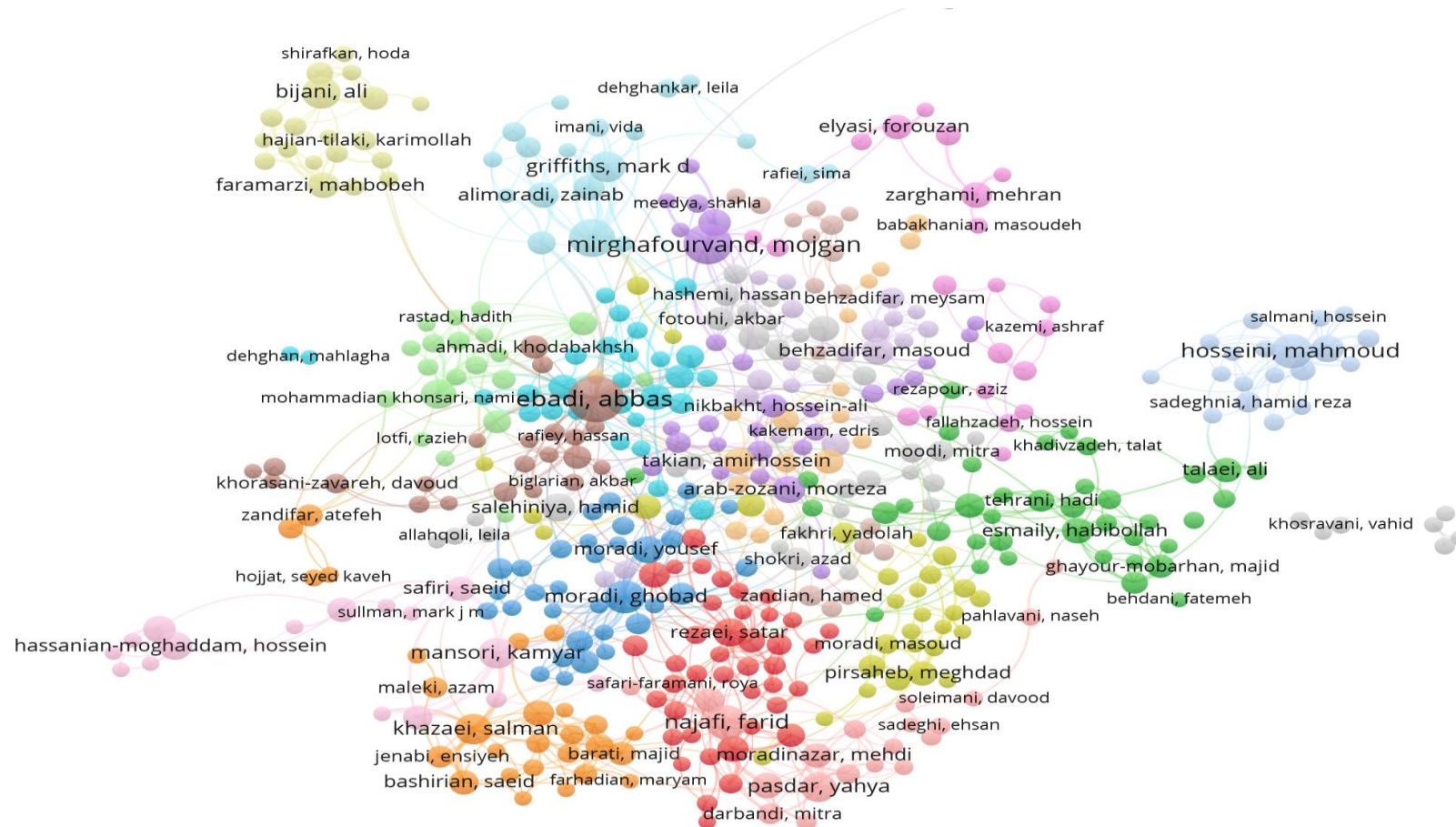
SDHRNI







# ۴۸۳ نویسنده در ۲۳ خوشه



# نتیجہ گیری



## محورهایی که علیرغم بار بالای بیماری و اثرات قابل توجه آنها بر روی سلامت کمتر بررسی شده اند:

- حوادث ترافیکی با تمرکز بر دهک های درآمدی
- آسیب دیدگان از حوادث ترافیکی از جمله زنان سرپرست خانوار
- هزینه های مواد خوراکی، تورم مواد غذایی، امنیت غذایی، سوء تغذیه، کیفیت مواد غذایی
- سیاست های اقتصادی دولت از جمله تورم کلی، هزینه های مسکن، نرخ بیکاری
- شهرسازی و ساختمان سازی، ترافیک شهری
- مهاجران و مهاجرت
- بررسی اثرات قوانین و مقررات، مصوبات به خصوص در زمینه سیاست های رفاه اجتماعی
- تغییرات آب و هوایی، آلودگی های محیطی با توجه به موارد اولویت دار در هر استان
- و نابرابری ها در موارد فوق

Research Paper

# Identifying and Prioritizing Social Determinants of Population Health in Iran: A Mixed Method Research



Nafiseh Salehnia<sup>1</sup>, Abbas Assari Arani<sup>1\*</sup>, Alireza Olyaeemanesh<sup>2,3</sup>, Hossein Sadeghi Saghdel<sup>1</sup>

1. Department of Economic Development and Planning, Faculty of Management and Economics, Tarbiat Modares University, Tehran, Iran.
2. Health Equity Research Center (HERC), Tehran University of Medical Sciences, Tehran, Iran.
3. Department of Health Economics, National Institute of Health Research, Tehran University of Medical Sciences, Tehran, Iran.



**Citation** Salehnia N, Assari Arani A, Olyaeemanesh A, Sadeghi Saghdel H. Identifying and Prioritizing Social Determinants of Population Health in Iran: A Mixed Method Research. *Iranian Journal of Health Sciences*. 2023; 11(2):75-86. <http://dx.doi.org/10.32598/ijhs.11.2.925.1>

**doi** <http://dx.doi.org/10.32598/ijhs.11.2.925.1>



## ABSTRACT

**Background and Purpose:** In recent decades, research has shown that social determinants of health (SDH) affect population health more than medical care. Therefore, identifying the SDH has become a top priority.



## مطالعه حاضر بیانگر آن بود که:



- به نظر می رسد همکاری و تعامل میان مراکز برای انجام پژوهش های مشترک محدود بوده است.
- به نظر می رسد انتخاب گروههای هدف بر اساس در دسترس بودن جامعه هدف بوده است و نه نیازهای استان.
- به نظر می رسد برخی از موضوعات مهم SDH مورد غفلت قرار گرفته اند.
- به نظر می رسد عدالت در سلامت بطور بسیار محدود مورد بررسی قرار گرفته است.



## سوالات مهم که شما باید پاسخ دهید:



- مهمترین چالش مراکز در تعیین اولویت های تحقیقاتی مطابق بر نیاز جامعه و استان چه مواردی می باشند؟
- چه موضوعات پژوهشی SDH از نظر شما اولویت دار بوده اند اما به آنها نپرداخته اید، مهمترین دلیل عدم مطالعه آنها از نظر شما به چه علت بوده است؟
- مهمترین چالش مرکز شما در پیشبرد همکاری ها و مطالعات مشترک با سایر مراکز SDH چه مواردی بوده است.
- کدام یک از عوامل SDH در استان شما بر نابرابری سلامت تاثیر بالایی داشته اند؟

**سپاس از توجه شما**